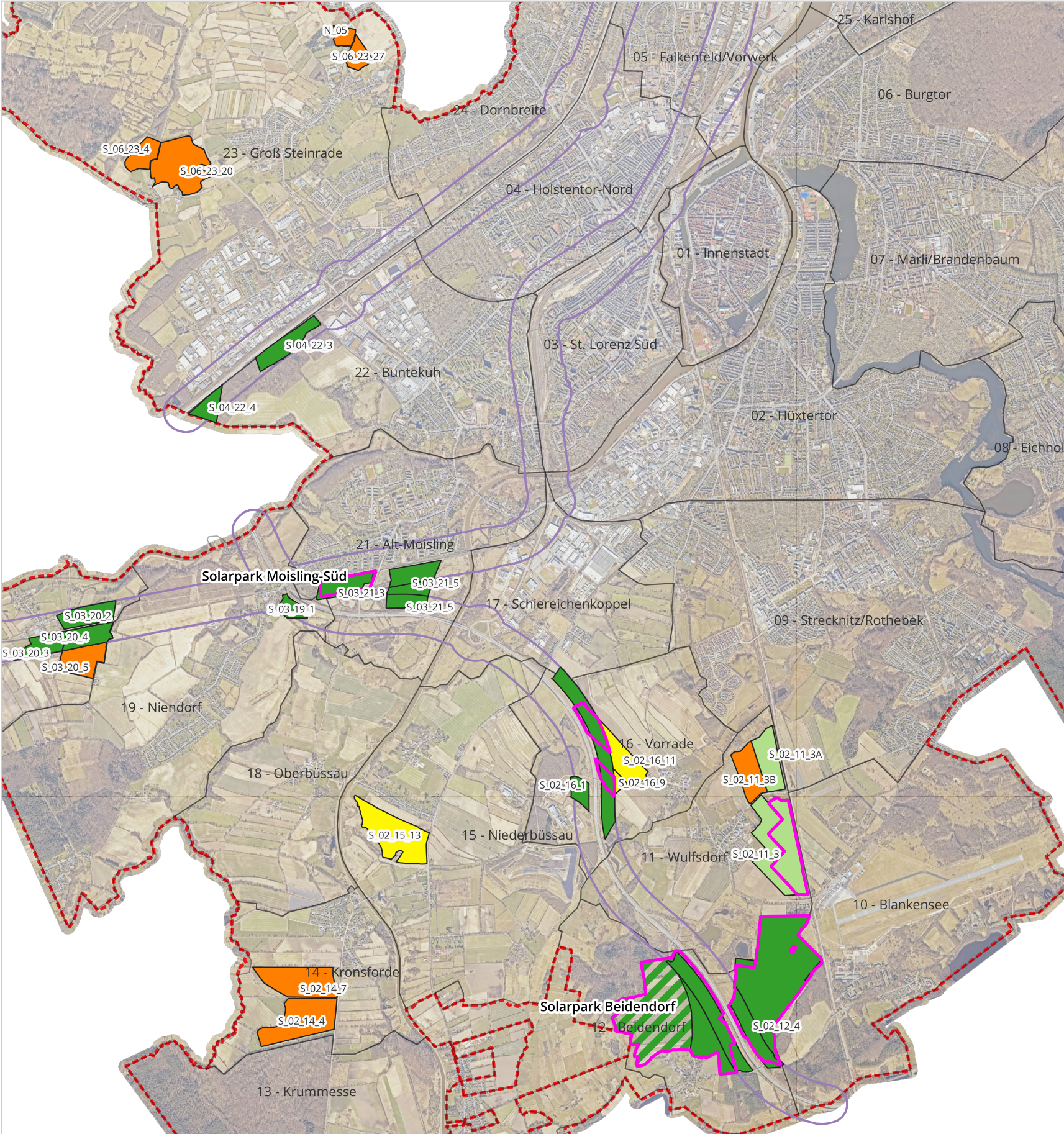
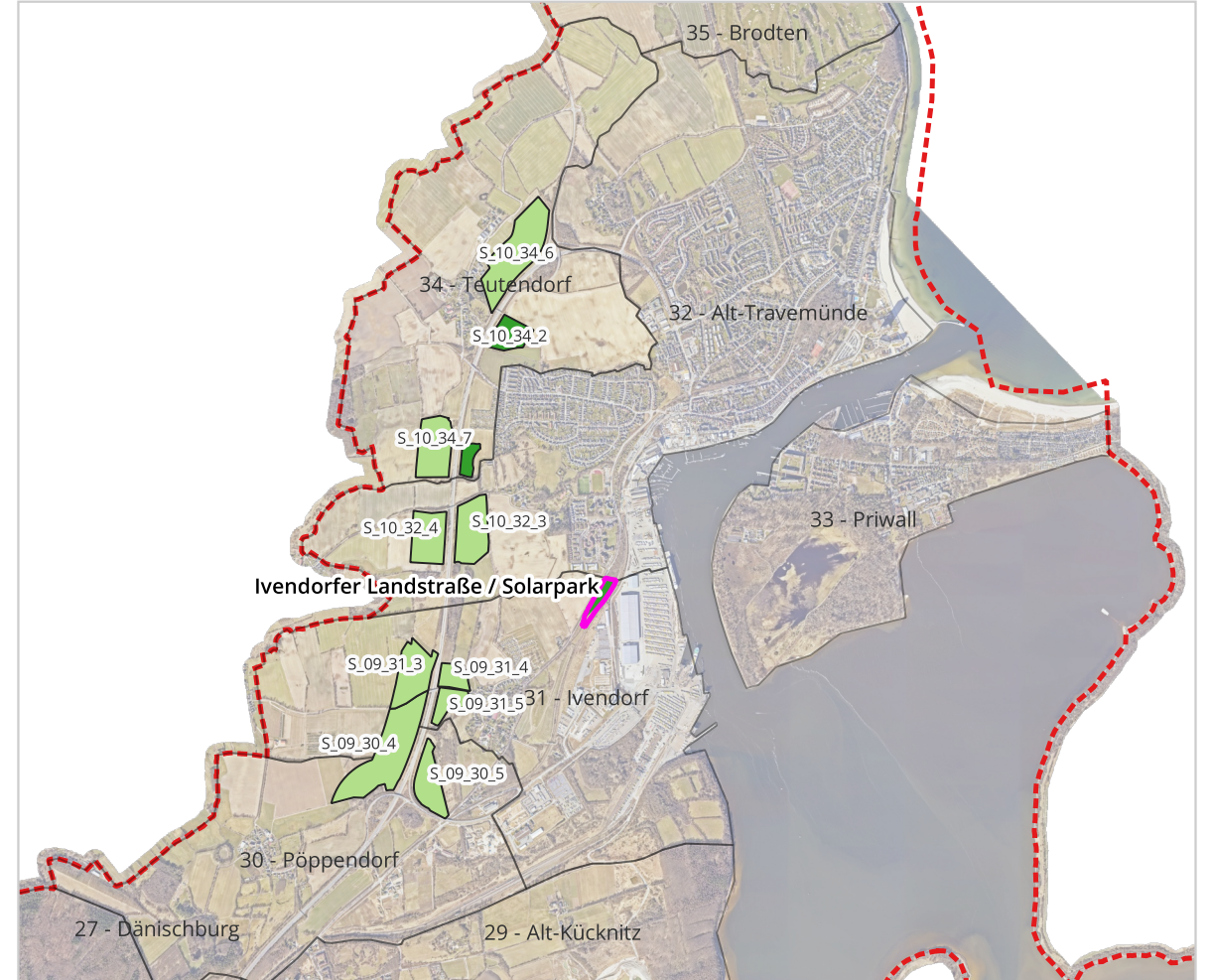


Solar-Potenzialanalyse: Eignungsflächen für Photovoltaikanlagen

St. Jürgen, Moisling, Buntekuh, St. Lorenz Nord (M 1:50.000)



Travemünde, Kücknitz (M 1:50.000)



Legende

☐ Aktuelle Solarplanungen

PV-Eignungsflächen, Stand Dez. 2024

 Kategorie 1: vorbelastete Räume; keine oder geringe Realisierungshindernisse

 Kategorie 2: vorbelastete Räume mit Realisierungshindernissen

 Kategorie 3: unbelastete Räume; geringe Realisierungshindernisse

■ Kategorie 4: unbelastete Räume mit Realisierungshindernissen

☐ Gebietskulisse Teilprivilegierung nach §35 Abs. 1 BauGB

